

ODSTRANĚNÍ STÁVAJÍCÍHO
OBKLADU A UMYVADLA.
Délka obkladu 2400 mm.

LEGENDA MÍSTNOSTÍ

ČÍSLO MÍSTNOSTI	ÚČEL MÍSTNOSTI	PLOCHA (m ²)	PODLAHA	ODK.	ÚPRAVA POVRCHU	
					STĚNY	STROPY
202	UČEBNA PŘÍRODOPISU	60,82	PVC		VOŠ+PVC	VOŠ

VOŠ -VÁPENNÁ OMÍTKA ŠTUKOVÁ

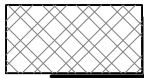
K.O. v=X,XX m -KERAMICKÝ OBKLAD DO VÝŠKY ...

K.O. PP. VOŠ+S -KERAMICKÝ OBKLAD NAD PRAČOVNÍ PLOCHOU, VOŠ+SOKL

LEGENDA MATERIÁLŮ



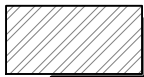
NOSNÉ SLOUPY Ø 500 mm



OBVODOVÉ ZDIVO TL. 470, 380,340,300 mm



STŘEDNĚ NOSNÉ ZDIVO TL. 650,300,250 mm

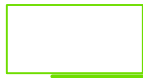


PŘÍČKY TL. 150,100,50 mm

LEGENDA ZNAČENÍ

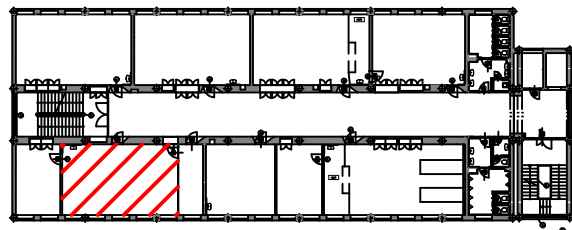


STÁVAJÍCÍ KONSTRUKCE



BOURANÉ KONSTRUKCE

SCHÉMA 3.NP



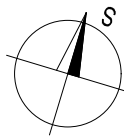
ŘEŠENÁ ČÁST

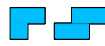
PŘÍPRAVNÉ A DEMONTÁŽNÍ PRÁCE

- | | | | |
|-----|---|-----|--|
| D01 | ODSTRANĚNÍ STÁVAJÍCÍ PŘÍČKY S PROSKLENÍM | D10 | ODSTRANĚNÍ STÁVAJÍCÍHO LATEXOVÉHO NÁTĚRU DO VÝŠKY 1500 mm |
| D02 | ODSTRANĚNÍ STÁVAJÍCÍ PODLAHOVÉ TERACO KRYTINY VČETNĚ SOKLŮ | D11 | ODSTRANĚNÍ STÁVAJÍCÍHO UMYVADLA |
| D03 | ODSTRANĚNÍ STÁVAJÍCÍCH VESTAVĚNÝCH SKŘÍNÍ | D12 | ODSTRANĚNÍ STÁVAJÍCÍHO KERAMICKÉHO OBKLADU VÝŠKY 1400 mm |
| D04 | ODSTRANĚNÍ STÁVAJÍCÍCH DVEŘÍ VČETNĚ ZÁRUBNÍ | D13 | DEMONTÁŽ, OBROUŠENÍ A NOVÝ NÁTĚR STÁVAJÍCÍCH RADIÁTORŮ A ROZVODŮ |
| D05 | ODSTRANĚNÍ STÁVAJÍCÍHO NÁSTĚNNÉHO REPRODUKTORU | D14 | ODSTRANĚNÍ STÁVAJÍCÍCH SVÍTIDEL |
| D06 | ODSTRANĚNÍ STÁVAJÍCÍCH TABULÍ (2 ks) | D15 | FRÉZOVÁNÍ DRÁŽEK A OTVORŮ PRO UMÍSTĚNÍ ELEKTRICKÝCH ROZVODŮ, ZAPRAVENÍ DRÁŽEK A OTVORŮ PO ELEKTROINSTALACÍCH |
| D07 | ODSTRANĚNÍ STÁVAJÍCÍHO PROJEKTORU | | |
| D08 | ODSTRANĚNÍ STÁVAJÍCÍHO ZATEMĚNÍ | | |
| D09 | ODSTRANĚNÍ STÁVAJÍCÍCH VĚTRACÍCH MŘÍŽEK -2x ROZMĚR cca 500x500 mm | | |

POZNÁMKA

- JEDNÁ SE O ZJEDNODUŠENOU DOKUMENTACI.
- DOKUMENTACE JE ZPRACOVÁNA DLE PROVEDENÉHO PASPORTU STUDENTY SPŠ ZLÍN V ROCE 2018 A TECHNICKÝCH POŽADAVKŮ ZŠ
- MAXIMÁLNÍ MOŽNÁ ODCHYLKA VE VÝKRESECH JE +/- 50 mm.
- UČEBNA JE PODLE VYHLÁŠKY č. 410/2005 Sb., o hygienických požadavcích na prostory a provoz zařízení a provozoven pro výchovu a vzdělávání dětí a mladistvých NAVRŽENA PRO 28 ŽÁKŮ.
- UČEBNA JE NAVRŽENA PODLE VYHLÁŠKY 4. 268/2006 Sb., o technických požadavcích na stavby, KTERÁ K DATU ZPRACOVÁNÍ DOKUMENTACE PODLÉHÁ ZÁKONU č. 283/2021 Sb. Stavební zákon § 334a (1) A (3).
- VEŠKERÉ ROZMĚRY JE NUTNO ZAMĚŘIT PŘED VÝROBOU NA STAVBĚ!



HLAVNÍ PROJEKTANT	VYPRACOVAL	ODP. PROJEKTANT	 PROJEKČNÍ A STAVEBNÍ s.r.o.
JAROSLAV PAVELKA	Ing. arch. KAMILA MACHOVÁ	JAROSLAV PAVELKA	
ČKAIT: 1302043		ČKAIT: 1302043	
KRAJ: ZLINSKÝ	OBEC: OTROKOVICE	FORMÁT	2xA4
INVESTOR: město Otrokovice, nám. 3. května 1340, 765 02 Otrokovice		DATUM	01/2024
STAVBA: ZŠ MÁNEŠOVA - ODBORNÉ UČEBNY		STUPEŇ	DVZ
		MĚŘÍTKO	1:50
		ZAK. ČÍSLO	205–24
		ARCHIVNÍ ČÍSLO	PARE
20524			
ČÁST: D.1.1. ARCHITEKTONICKO–STAVEBNÍ ŘEŠENÍ		ČÍSLO VÝKRESU	202-02
PŘÍPRAVNÉ A DEMONTÁŽNÍ PRÁCE - m. č. 202			